

内覧会同行調査（一般的な紹介で個別案件の紹介ではありません）



内覧会開始前に機器の説明や変更等があればこの時説明があります。

突然入り口の位置が変わっていたり
お部屋の寸法が変わっている事があります。



・ユニットバスの天井点検口から見える事
電気の配線状況やダクトの配管また天井や壁の間仕切の状況が確認できます。
またスラブのコンクリートや外壁側の断熱材が確認できます。



配線状況



配線の
接続箇所の状況



換気ダクトの
配管状況



ダクトの接続



ダクトの接続



間仕切や天井の
木下地の状況
コンクリートの状況



・システムキッチン

点検口から見えること
設備業者に配管状況の説明を聞く
配管の接続状況
床下の掃除やコンクリートの状況
キッチンの固定状況



給水管配管



給水管配管



・洗面化粧台
点検口から見えること
配管の接続状況
床下の状況



配管と床の取り合い
配管用切込みが
広すぎる



床下の配管状況



配管の接続状況



・配管接続用点検口
配管の施工状況
床の掃除



配管の施工状況



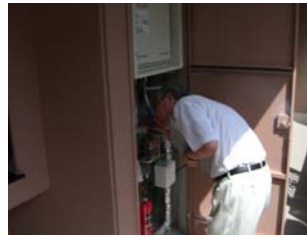
デジタル水平器
キッチンカウンター
水平度のチェック



サッシの水平度
のチェック



床の水平度
のチェック



PS内の点検



ベランダSKの配管
の点検状況



最後に指摘箇所の
説明状況